

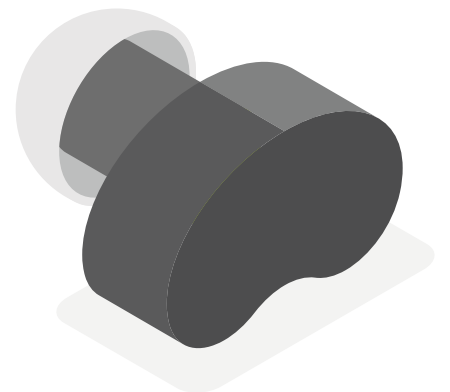


TGV AXE SUD-EST AGENTS DE CONDUITE

BRUIT CABINE

LA PERSÉVÉRANCE DE L'UNSA PAIE !

La Direction
de la traction
valide la dotation
d'équipement
de protection
individuelle contre
le bruit (EPICB).



80

décibels pendant
huit heures est
le seuil d'exposition
reconnu comme
étant nocif pour
la santé !

Depuis octobre 2022, les membres UNSA de la CSSCT de l'Axe TGV Sud-Est, après avoir obtenu la mise en place d'un groupe de travail au sein de la Commission santé, sécurité et conditions de travail (CSSCT), œuvrent afin d'atténuer les irritants sonores. Les cabines TGV, parc vieillissant, exposent de plus en plus les ADC à ce danger. L'UNSA-Ferroviaire avait exigé qu'une étude soit réalisée auprès de la Direction de la traction sur la mise en place de réducteurs de bruit adaptés à la conduite des trains en attendant la rénovation complète de toute la flotte. ...

**POUR L'UNSA,
IL S'AGIT BIEN
D'UN PALLIATIF
ET NON D'UN
REMÈDE MIRACLE !**



UNSA-FERROVIAIRE

DROIT D'ALERTE UNSA : QUELLES SUITES ?



Lors des groupes de travail bruit cabine ou sous-commissions CSSCT sur l'Axe TGV Sud-Est, créés à la demande de l'UNSA, plusieurs actions ont été menées :

- **divers échanges** avec le technicentre et le COS lors de rencontres terrain ;
- **des essais** en ligne et pas seulement statiques ont été réalisés avec le personnel des technicentres Matériel ;
- **organisation de rencontres** avec le médecin du travail, le préventeur et les membres de la CSSCT ;
- **étude de nouveaux process** de traitement du bruit dans les technicentres Matériel.

EN DEUX POINTS CE QUE L'UNSA A OBTENU

#1

LA MISE EN PLACE DE L'APPLI SILEMCE

Cette appli permet aux ADC de signaler les problématiques de bruit en cabine en temps réel. Cet outil permet d'informer directement les technicentres puis d'obtenir un retour du Matériel à l'ADC. Cette appli a vocation, à terme, à être déployée sur l'ensemble du réseau.

#2

L'ÉQUIPEMENT DE PROTECTION INDIVIDUELLE CONTRE LE BRUIT

Le test a été réalisé au second semestre 2023 sur un panel de 15 ADC avec trois fournisseurs d'EPICB. Le fournisseur retenu est Elacin. Le bilan de ces tests a été présenté à la Direction de la traction. Elle répond favorablement au déploiement, mais demande un nouveau test en situation lors d'explosion de pétards, SAR et SAI. La dotation individuelle, conditionnée à une validation du médical (VMT) puis d'un RDV chez un audioprothésiste, va très prochainement se mettre en place. Ces RDV se feront sur le temps de travail et les modalités sont en cours de finalisation.

L'UNSA A SOLlicitÉ L'ENTREPRISE POUR QUE LE DÉPLOIEMENT DE L'EPICB SOIT ENGAGÉ SUR L'ENSEMBLE DES ÉTABLISSEMENTS D'AXE.

